



Rivas-Vaciamadrid a 30 de septiembre de 2015

Estimadas familias:

Os comunicamos que a partir del próximo **JUEVES**, día **1 DE OCTUBRE**, se modifica el horario escolar pasando a tener dos sesiones, una de mañana con entrada a las 9:30 y salida a las 13:00 horas (alumnos que no se quedan al servicio de comedor), y otra de tarde con entrada a las 15:00 y salida a las 16:30 (alumnos sin actividades extraescolares).

Las actividades extraescolares comenzarán el próximo **JUEVES**, día **1 de octubre** a las 16:30. Los alumnos que están inscritos en cualquier actividad extraescolar serán recogidos en sus clases por el monitor correspondiente.

La hora de recogida de los alumnos de actividades extraescolares por sus familias será a las 17:30 en:

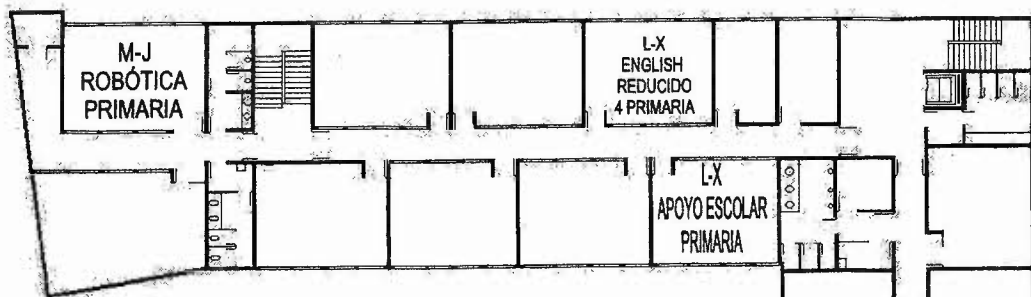
- Actividad de INGLÉS 3 AÑOS en el aula I3A (patio de 3 años),
- Actividad de INGLÉS 4 AÑOS en el aula de I4B (patio de 4 años)
- Actividad de INGLÉS 5 AÑOS en el aula de I5B (patio de 4 años).
- Actividad de JUDO INFANTIL en el aula de psicomotricidad (patio de 3 años).
- Actividad de DIBUPLASTIC en el aula de I5B (patio de 4 años).
- Actividad de INGLÉS 1º de PRIMARIA en la entrada principal del centro
- Actividad de INGLÉS 2º y 4º de PRIMARIA en la entrada de 4º Y 5º.
- Actividad de INGLÉS 3º de PRIMARIA en la entrada principal del centro.
- Actividad de ROBÓTICA (M-J) en la entrada de 4º Y 5º
- Actividad de BELLAS ARTES en la entrada de 4º Y 5º
- Actividad de APOYO ESCOLAR (L-X) en la entrada de 4º Y 5º
- Actividades de: STREET DANCE (L-X), GIMNASIA RÍTMICA (M) y TEATRO (J) en la entrada de 4º Y 5º.
- Actividades de Guitarra (L-X), CHIKIRRITMO (M-J), JUEGOS COLECTIVOS (L-X) BAILE ESPAÑOL (L-X) y DANZA CLÁSICA (M-J) en la entrada principal del centro
- Actividad de LAS TARDES EN EL ITURZAETA (acogida) en la entrada principal del centro.
- Actividades de JUDO PRIMARIA (L-M-X-J), FÚTBOL (L-M-X-J), BALONCESTO y PATINAJE (L-M-X-J) en las pistas.

No se puede permanecer en el centro durante las actividades.

Os rogamos puntualidad a la hora de recoger a vuestros hijos

Un saludo

La Dirección

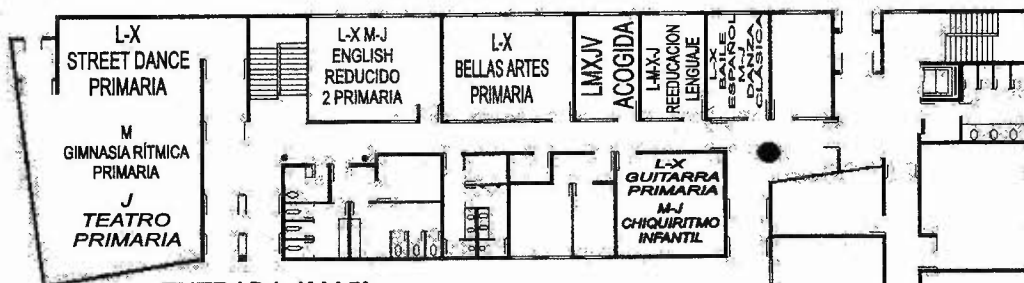
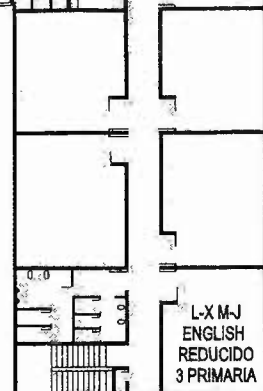


## PISTAS

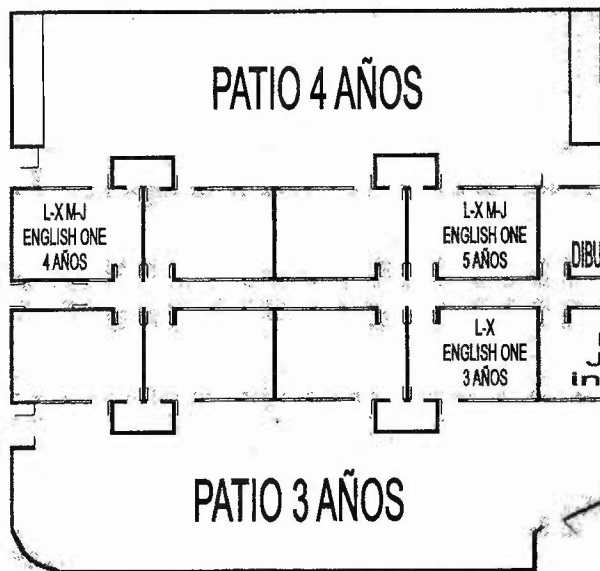
L-X FÚTBOL PRIMARIA	M-J FÚTBOL PRIMARIA
L-X PATINAJE INFANTIL	M-J PATINAJE PRIMARIA

## PABELLÓN

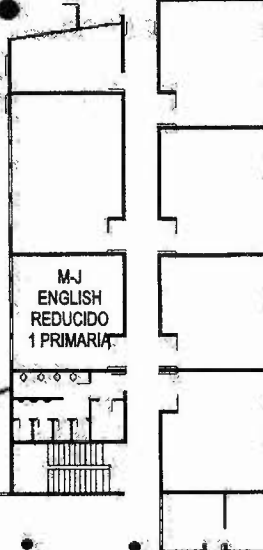
L-X BALONCESTO PRIMARIA	L-X JUDO PRIMARIA
M-J BALONCESTO PRIMARIA	M-J JUDO PRIMARIA



ENTRADA 4° Y 5°



L-X JUEGOS COLECTIVOS INFANTIL



ENTRADA PRINCIPAL

